

**Nachhaltige,
biologisch abbaubare
Töpfe aus regionalem
Grünkompost, die die
Pflanzen mit Nähr-
stoffen versorgen.**



GRÖSSE 01

Ø 5,5 cm
Höhe: 5 cm
Inhalt: 0,08 l



GRÖSSE 02

Ø 9,0 cm
Höhe: 6,8 cm
Inhalt: 0,28 l



GRÖSSE 03

Ø 10,5 cm
Höhe: 7,8 cm
Inhalt: 0,43 l



GRÖSSE 04

Ø 12,0 cm
Höhe: 9,4 cm
Inhalt: 0,66 l

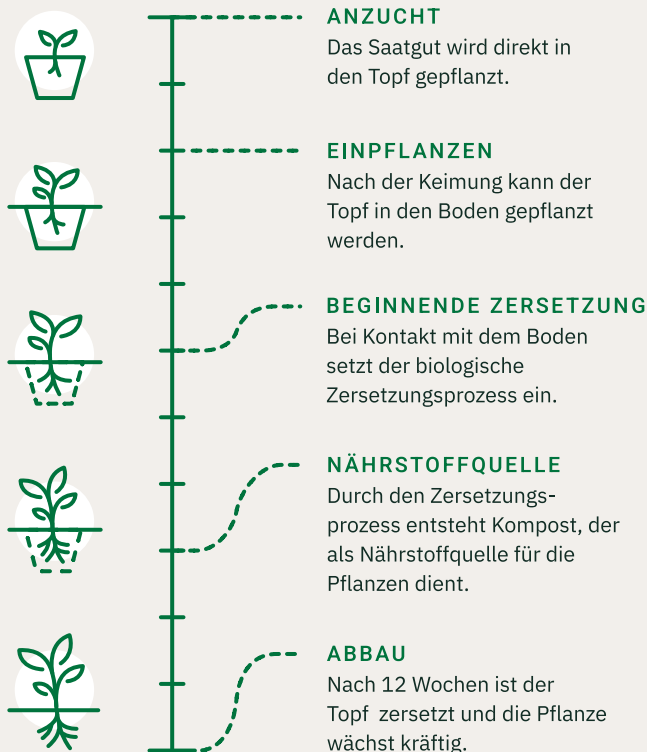


GRÖSSE 05

Ø 21,0 cm
Höhe: 20,0 cm
Inhalt: 4,11 l



Die Verlaufsphasen von Bioplasmars Pflanzgefäßen



100%

- ✓ Kompost aus nachhaltigem Grünschnitt-Abfall
- ✓ Plastikfrei
- ✓ Biologisch abbaubar im Erdboden



Hergestellt in Deutschland



Wettbewerbsfähiger Preis



Verschiedene Größen bis 4 Liter möglich



Mehr als 12 Monate in Gärtnereien haltbar



MEHR INFOS AUF bioplasmar.com